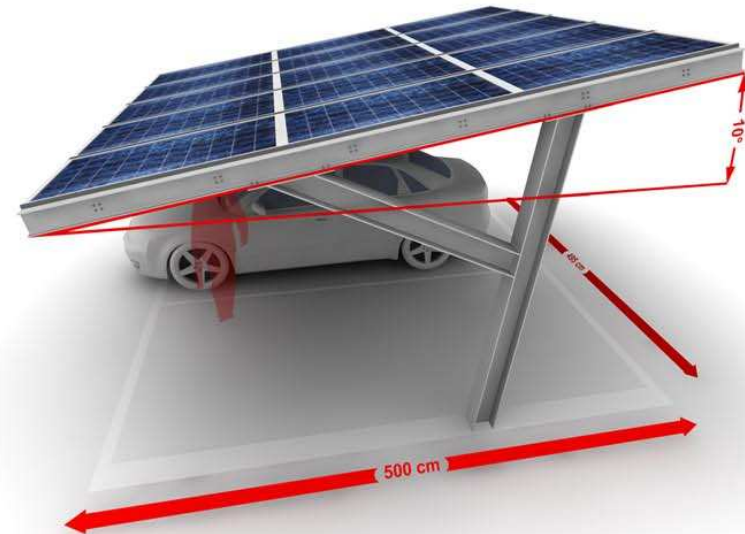


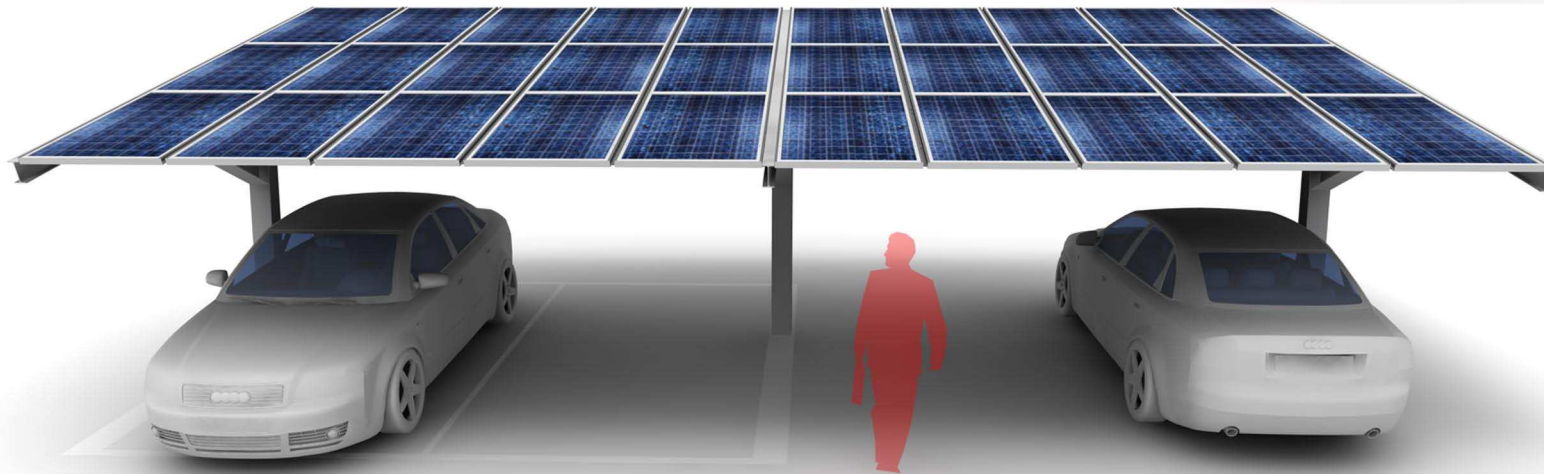
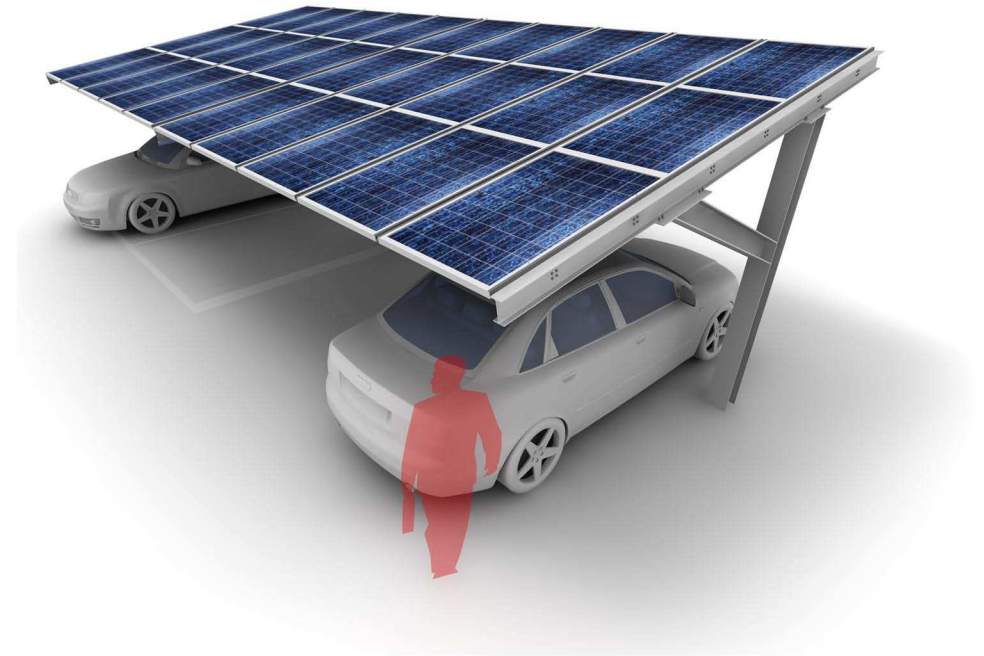
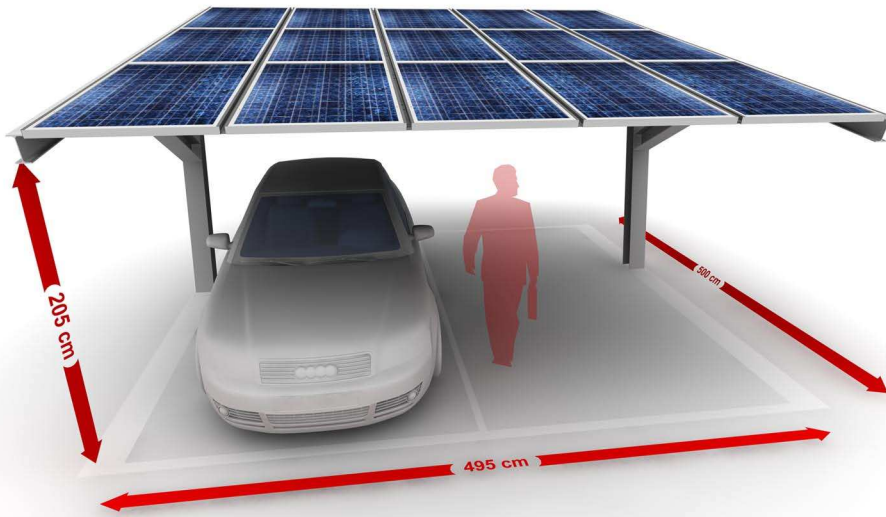
PROGETTO PER UNA PENSILINA FOTOVOLTAICA STANDARD BIPALO



SCHEDA TECNICA

potenza modulo	variabile 235, 245, 250 Wp
dimensioni modulo	992 x 1650 x 40 mm
potenza FV installata	da 3,375 kWp a 3,675 kWp (potenza variabile)
ingombro in pianta	536 x 490 cm circa (ingombro travi incluso)
lunghezza	500 cm
larghezza	520 cm
altezza	min 205 cm, max 290 cm
inclinazione tettoia	10°
dimensioni basamento CLS	220 x 120 cm
numero posti auto	2
N. moduli FV (asse longitudinale)	5
N. moduli FV (asse trasversale)	3
N. totale moduli installati	15
superficie totale copertura	25 m ² circa













RESIT è una Società costituita da Soci e collaboratori di lunga e provata esperienza nel settore energetico ed ambientale, in particolare nel campo delle energie rinnovabili e del risparmio energetico.

In tale contesto l'esperienza maturata ha consentito di selezionare e mettere a punto le tecnologie più interessanti disponibili per proporre sul mercato soluzioni ottimali in termini di affidabilità di funzionamento e di rapporto prestazioni/prezzo, utilizzando anche la lunga esperienza del Socio "Gruppo Parenti Impianti" nella impiantistica e nella manutenzione.



RESIT S.r.l.

Via Lungotevere Flaminio 74, 00196 ROMA

Tel +39 06 3208749

Fax +39 06 99702059

E-mail: res.it@tin.it / info@resitsrl.it

P.I. - C.F. 06116981009

Cap. Soc. 30000 Euro i.v. Reg. Imp. 140228 REA 948259